

Гарантийные обязательства

Изготовитель гарантирует соответствие изделия требованиям нормативных документов ГОСТ 16371-93 и соблюдение транспортировки и хранения. Гарантия не распространяется на мебель, имеющие механические повреждения (царапины, потертости и т.п.) возникшие при транспортировке, в процессе сборки и эксплуатации, имеющие утолщение щитков от влаги (разбухание) возникшие от неправильного ухода.

В случае приобретения уцененной мебели претензия по качеству и внешнему виду не принимаются.

Срок службы изделия – 7 лет;

Срок гарантии – 1 год со дня продажи набора.

ДАТА ВЫПУСКА «__»_____201 Г.

ШТАМП СКК

ДАТА ПРОДАЖИ «__»_____201 Г.

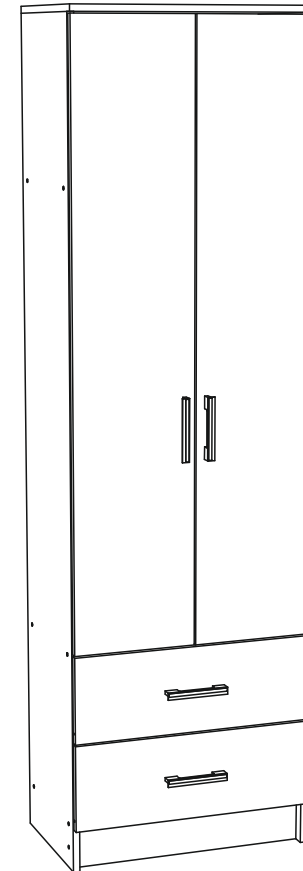
ШТАМП МАГАЗИНА



ПАСПОРТ

Модульная система для серии
«МАШЕНЬКА»

Шкаф с ящиками ШК 201/ШК 202



Произведено

Россия ООО «Стендмебель»
440052 г. Пенза, ул. Баумана, д. 30
e-mail: stendmebel@mail.ru

www.stendmebel.ru

тел. 8 (8412) 99-02-53

8 (8412) 99-08-53

Уважаемый покупатель!

В целях сохранности наша мебель поставляется в разобранном виде. Напоминаем, что в стоимость изделия услуга сборки не включена. Если Вы предпочли собрать мебель самостоятельно, надеемся, что процесс сборки доставит Вам удовольствие и не займет много времени.

При покупке мебели настоятельно рекомендуем убедиться в наличии всех деталей, сверяясь с комплекточной ведомостью, т.к. после сборки изделия претензия по количеству и качеству сборочных единиц не принимаются.

Во избежание недоразумений, просим внимательно следовать алгоритму сборки изделия.

Рекомендации по сборке.

Перед началом сборки и дальнейшей эксплуатации внимательно ознакомьтесь с настоящим руководством и следуйте его рекомендациям.

Для Вашего удобства рекомендуем собирать мебель вдвоем, на ровной поверхности, соблюдая последовательность согласно представленной схеме.

Правила пользования и эксплуатации изделия

Уважаемый покупатель, срок эксплуатации мебели напрямую зависит от Вашего бережного отношения к ней:

- Не допускайте попадания воды на изделие во избежание разбухания поверхностей. В случае контакта с водой, насухо протрите поверхность мягкой тканью.
- Не ударяйте поверхность острыми, тяжелыми или твердыми предметами.
- Не ставьте на поверхность раскаленные предмет
- При чистке, во избежание повреждений, не используйте щетки, жесткие ткани, зернистые порошки. Для ухода за мебелью используйте специальные средства, предназначенные для мебели.
- Не допускайте попадания на поверхность веществ, таких как растворители, бензин, обезжиривающие средства и т.п.
- Периодически, в случае ослабления резьбовых соединений, необходима их подтяжка.
- Если у Вас возникает желание самостоятельно модифицировать изделие, помните, что в этом случае наша гарантия на товар распространяться не будет.
- Несоблюдение каких-либо из вышеуказанных условий, повышение возникновения недостатков мебели, являются основанием утраты права на гарантийное обслуживание.

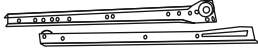
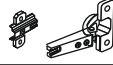




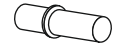
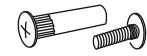






Габаритные размеры:

Высота (мм): 2020

Глубина(мм): - 380

Ширина(мм): - 600/800

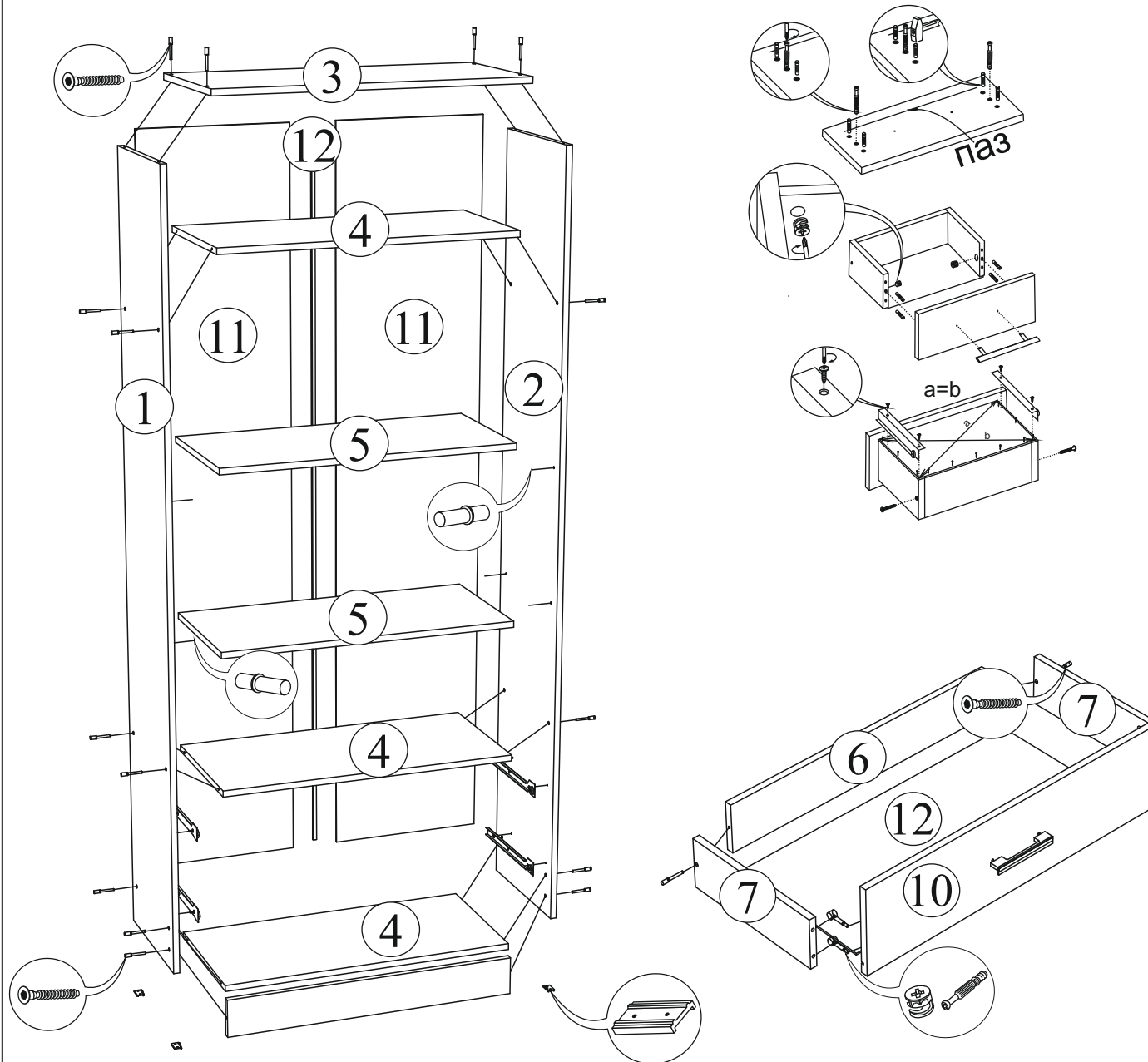
Комплектация фурнитурой

Обозначение	Наименование	Кол-во	Ед.изм.
	Роликовая направл. 350 мм	2	комп.
	Петля накладная	6	комп.
	Ручка C-17 128 мм.	4	шт.
	Евроключ	1	шт.
	Евровинт 6x50	23	шт.
	Стяжка эксцентриковая	8	шт.
	Полкодержатель	8	шт.
	Межсекционная стяжка	2	шт.
	Саморез 3,5x16	35	шт.
	Уголок 20x20	1	шт.
	Заглушка евровинт (корпус)	10	шт.
	Заглушка эксцентрик (корпус)	8	шт.
	Подпятник	4	шт.
	Гвозди	40	шт.

***Качество мебели зависит от качества сборки.
Рекомендуем доверять сборку специалистам.***

**Модульная система для серии «Машенька»
Шкаф с ящиками ШК 201/ШК 202**

Порядок сборки выдвижного ящика

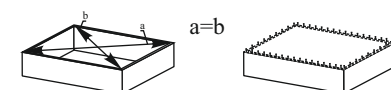


Комплектация деталей

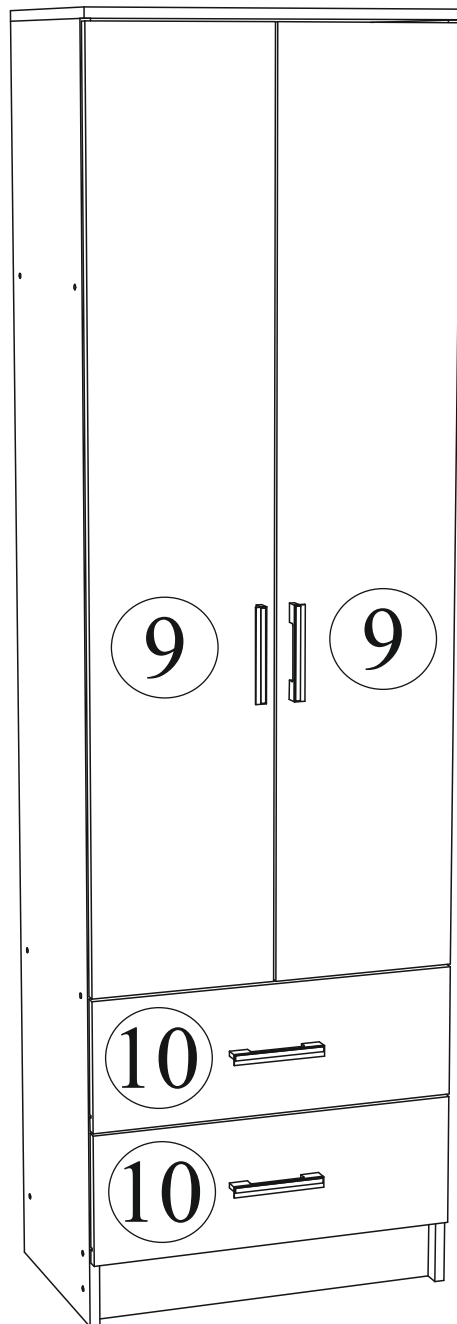
Поз.	Наименование	Длина	Ширина	Кол-во
ШК 201/ШК 202				
1	Боковина левая	2004	360	1
2	Боковина правая	2004	360	1
ШК 201				
3	Крышка	600	380	1
4	Вязка	568	360	3
5	Полка	568	360	2
6	Вязка ящика	120	510	2
7	Бок ящика	120	350	4
8	Цоколь	100	568	1
9	Створка	1468	296	2
10	Фасад ящика	210	596	2
11	ДВП	1916	297	2
12	ДВП	538	354	2
13	Брус соединит.	1888 мм		1
ШК 202				
3	Крышка	800	380	1
4	Вязка	768	360	3
5	Полка	768	360	2
6	Вязка ящика	120	710	2
7	Бок ящика	120	350	4
8	Цоколь	100	768	1
9	Створка	1468	396	2
10	Фасад ящика	210	796	2
11	ДВП	1916	397	2
12	ДВП	738	354	2
13	Брус соединит.	1888 мм		1

Для правильного открывания ящиков, необходимо выровнять диагонали каркаса ящика (Рис.1) и только потом прибить ЛДВП не нарушая диагонали.

Рис.1



**Модульная система для серии «Машенька»
Шкаф с ящиками ШК 201/ШК 202**

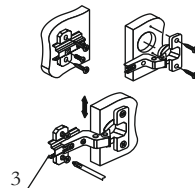


!ВНИМАНИЕ!

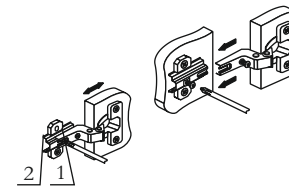
*Перед сборкой изделия необходимо ознакомиться с инструкцией.
Сборку изделия проводить на ровной и сухой поверхности.
Для удобства сборки рекомендуем сначала прикрутить к боковинам
изделия монтажные планки для петель, прибить подпятники.
По окончании сборки навесить фасады.
Сделать отверстия под ручку с помощью сверла диаметром 5 мм
в месте наметок (находятся на внутренней стороне створки).
По окончании сборки установить модуль в желаемое место.
Рекомендуем прикрепить изделие к стене с помощью
уголка 20x20 (уголок прикрепить к задней стороне крышки
(деталь № 3) по середине), чтобы избежать опрокидывания
изделия.*

*Если изделия состоит из несколько модулей, то необходимо их стянуть
между собой межсекционными стяжками. Для этого необходимо
сделать технологические отверстия диаметром 5 мм по месту сборки.*

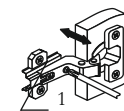
Регулировка петель



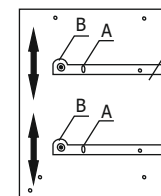
Регулировка створки
по высоте



Регулировка створки
по ширине



Регулировка створки
по глубине



Регулировка направляющих по высоте:
отверстие в точке А позволяет подогнать направляющую
по высоте. Затем необходимо закрепить положение
направляющей в точке В, при помощи шурупа 4x16.